

2023年中国マーケティングカレンダー

Cross-Border Next 株式会社・北京邻界有限公司

TEL: 03-6380-0589

E-Mail: info@cbn.co.jp

WEB: www.cbn.co.jp www.linjie-tech.com



January — 2023/01

CROSS-BORDER NEXT



MON TUE WED THU FRI SAT SUN

						1 元旦 2023
2	3	4	5 小寒	6	7	8
9	10	11	12	13	14 北方小年 日記バレンタインデー	15 南方小年
16	17	18 ⚠️ 対華21カ条要求	19	20 大寒	21 中国大晦日 国際ハグデー	22 中国新年
23 初二	24 初三	25 初四	26 初五	27 初六	28 ⚠️ 第一次上海事変	29
30	31	※敏感な日: 1月18日 対華二十一カ条要求 1月28日 第一次上海事変				

○キーワード：

新年、計画、年度目標、2022年を振り返る、春節

○プロモーション策：

- 1月1日（元旦）：新年セール、福袋
- 1月21日ー2月27日：（春節ゴールデンウィーク）国内・国際旅行に関するプロモーション

Februar — 2023/02

CROSS-BORDER NEXT



MON TUE WED THU FRI SAT SUN

		1	2 湿地の日	3	4 立春	5 小正月 
6	7	8	9	10 国際気象节	11	12
13	14 バレンタインデー	15 桜シーズン	16	17	18	19 雨水
20	21 花朝節 髪を切る日	22	23	24	25	26
27	28					

○キーワード：

バレンタインデー、桜シーズン

○プロモーション策：

1. 2月14日（バレンタインデー）：チョコ、腕時計、アクセサリー等女性向けのプロモーション

2. 2月15日から：桜シーズンに関するプロモーション、桜コスメ

March — 2023/03

CROSS-BORDER NEXT



MON	TUE	WED	THU	FRI	SAT	SUN
		1	2	3 耳の日	4	5
6 惊蛰 世界緑内障の日	7 女子学生デー	8 国際婦人デー 	9 世界腎臓デー	10	11	12 植樹デー
13	14 ホワイトデー	15  世界消費者権利デー	16	17 中国伝統医学 漢方の節	18 肝臓保護の日	19
20 国際幸福日	21 春分 世界睡眠デー	22 世界水の日	23 世界気象日	24	25 アースアワー	26
27	28	29	30	31		

※敏感な日:
3月15日 世界消費者権利デー

○キーワード：
女性、地球に優しい、グリーン

- プロモーション策：
- 3月7日（女子学生デー）：若い女性向けのプロモーション
 - 3月8日（国際婦人デー）：女性向けのプロモーション
 - 3月14日（ホワイトデー）：チョコ、腕時計等男性向けのプロモーション



MON TUE WED THU FRI SAT SUN

					1 エイプリルフ	2 国際子どもの本の日
3	4 寒食節	5 清明	6	7 世界保健デー	8	9 イースターデー
10	11	12	13 ソングラーン (撒水節)	14 ブラックバレン ンタインデー	15	16
17	18	19	20 穀雨	21	22 上巳節 アースデイ	23 世界図書・著 作権デー
24	25	26	27	28	29 国際ダンスデー	30

- キーワード：
イースターデー、野遊び、旅行、ダイエット
- プロモーション策：
 1. 4月9日（イースターデー）：イースターグッズ・うさぎメイク
 2. 4月25日から：夏の水着デートを成功させるためのダイエット



MON	TUE	WED	THU	FRI	SAT	SUN
1 労働節	2	3 ⚠️ 済南事件	4 ⚠️ 青年节 五四運動	5	6 立夏	7
8 微笑の日	9 ⚠️ 国恥記念日	10 中国ブランドデー	11	12 ⚠️ 四川大地震記念日 看護師の日	13	14 母の日 ローズバレンタインデー
15 国際家族デー	16	17	18 博物館の日	19 中国観光デー	20 ネットバレンタインデー	21 小満 国際お茶の日
22	23	24	25	26	27	28
29	30 ⚠️ 五・三〇事件	31 ⚠️ 塘沽協定締結日 禁煙の日				

※敏感な日:
 5月3日 済南事件
 5月9日 国恥記念日
 5月30日 五・三〇事件
 5月4日 五四運動
 5月12日 四川大地震記
 5月31日 塘沽協定締結日

○キーワード：
母の日、告白日

- プロモーション策：
- 5月1日－5日（労働節ゴールデンウィーク）：ゴールデンウィーク旅行に関するプロモーション・旅行ガイド
 - 5月14日（母の日）：母へのプレゼントの紹介・親子商品のプロモーション
 - 5月20日（ネットバレンタインデー）：バレンタイン関連品物。女性、男性向けのプレゼント特集



MON	TUE	WED	THU	FRI	SAT	SUN
			1 国際こどもの日 長沙事件	2	3	4 天安門事件 張作霖爆殺事件
5 重慶トンネル爆撃事件	6 芒種 中国目の日	7 全国大学入学試験	8 全国大学入学試験	9 全国大学入学試験	10	11
12	13	14 キスバレンタインデー	15	16	17	18 618 ショッピング日 父の日
19	20	21 夏至	22 端午節	23	24	25
26	27	28	29	30		

※敏感な日:
 6月1日 長沙事件
 6月4日 天安門事件/張作霖爆殺事件
 6月5日 重慶トンネル爆撃事件

○キーワード：

大学入試、父の日、618、卒業式

○プロモーション策：

- 6月1日（国際こどもの日）：両親と行楽地に出かけたり、プレゼントをもらったりする
- 6月7日－9日（全国大学入学試験）：入試激励投稿・入試参加者向けの割引・入試に関する思い出の討論
- 6月18日（ショッピング日）：ネット上おすすめの商品のまとめ・各商品の割引・おまけ付きプロモーション。
- 6月18日（父の日）：父親へのプレゼントの紹介・親子商品のプロモーション
- 6月21日（夏至）：防暑用の各商品・アイス系の食べ物・夏ファッション特集



MON	TUE	WED	THU	FRI	SAT	SUN
					1 中共結党記念日	2
3	4	5	6 国際キスデー	7 ⚠️ 小暑 抗日戦争記念日 盧溝橋事件	8	9
10	11 初伏	12	13	14 シルバーバレンタインデー	15 ピカチュウイベント	16
17 花火大会	18	19	20	21 中伏	22	23 大暑 中共第一回大会記念日
24	25	26	27	28	29	30
31			※敏感な日: 7月1日 中共結党記念日 7月7日 盧溝橋事件 7月23日 中共第一回大会記念日			

○キーワード：
キス、夏休み、海

- プロモーション策：
- 7月6日（国際キスデー）：バレンタイン向けの各品物。特に限定・新発売の口紅
 - 7月13日（夏休みの始まり）：学生割引のキャンペーン等
 - 7月15日（ピカチュウイベント）：ピカチュウに関するプロモーション
 - 7月17日（花火大会）：浴衣、旅行等
 - 7月23日（大暑）：日焼け止めコスメ・アイスクリーム等のプロモーション等

August — 2023/08

CROSS-BORDER NEXT



MON	TUE	WED	THU	FRI	SAT	SUN
	1 建軍節	2	3 男子の日	4	5	6
7	8 立秋	9	10 松明節 未伏	11	12	13 ⚠️ 第二次上海事変
14 ⚠️ グリーンバレンタインデー 慰安婦記念日	15 ⚠️ 終戦記念日※日本	16	17	18 818ショッピングデー	19	20 出伏
21	22 七夕 	23 処暑	24	25	26	27
28	29	30 中元節	31			

※敏感な日:
 8月1日 建軍節
 8月13日 第二次上海事変
 8月14日 慰安婦記念日
 8月15日 終戦記念日※日本

○キーワード:

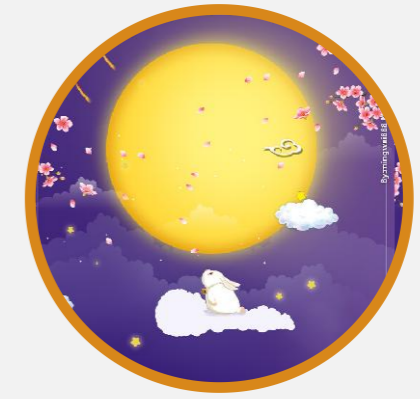
男子・七夕

○プロモーション策:

- 8月3日（男子の日）：男子ファッション、服・靴・ネクタイ・筋トレ用品等
- 8月8日（立秋）：保湿効果のスキンケア等のプロモーション等
- 8月22日（七夕）：バレンタイン関連品物、花束・チョコ・女子コスメ・ゲーム機等、飲食店は恋人限定のセット等

September — 2023/09

CROSS-BORDER NEXT



MON TUE WED THU FRI SAT SUN

				1 新学期の始まり	2	3 ⚠️ 抗日戦争勝利 記念日
4	5	6	7	8 白露	9	10 教師の日
11	12	13	14 写真バレンタインデー	15	16	17
18 ⚠️ 満州事変	19	20 中国愛歯日	21 国際和平日	22	23 秋分	24
25	26	27 世界観光の日	28	29 中秋節 世界ウォーキングデー 	30	

※敏感な日:
9月3日 抗日戦争勝利記念日
9月18日 満州事変

○キーワード：
新学期・中秋節

○プロモーション策：

- 9月1日（新学期の始まり）：学生向けの文房具・ランドセル・電子辞書・学習教材。特に新学期に伴い、軍事訓練に行く学生が多いため、日焼け止め・インスタント食品・マスクなどの商品のアクセスが増える
- 9月20日（中国愛歯日）：歯磨き粉・自動歯ブラシ・美白商品等
- 9月27日（世界観光の日）：旅行サイトのキャンペーン・観光情報のまとめ・観光地限定活動等
- 9月29日（中秋節）：月見活動・月餅の販売

October — 2023/10

CROSS-BORDER NEXT



MON TUE WED THU FRI SAT SUN

						1 国慶節 
2	3	4	5	6	7	8 寒露
9	10	11	12 世界視力デー	13	14 ワインバレンタインデー	15
16	17	18	19	20	21	22
23 重陽節	24 霜降	25	26	27	28 中国男性健康の日	29
30	31 ハロウィーン 	※敏感な日: 10月1日 中華人民共和国建国の記念日				

○キーワード：

国慶・お年寄り・動画

○プロモーション策：

1. 9月29日-10月6日（国慶節ゴールデンウィーク）：国内・国際旅行に関するプロモーション・旅行ガイド

2. 10月12日（世界視力デー）：目薬・コンタクト用品などの商品のプロモーション、メガネ店のキャンペーン

3. 10月23日（重陽節）：お年寄り向けのプレゼント販売・菊見活動・一家団欒のディナーメニュー等

4. 10月31日（ハロウィーン）：おばけのキャラクターグッズ・オンラインショップの各主題キャンペーン・仮装商品・カメラアプリのハロウィーンメイク



MON TUE WED THU FRI SAT SUN

		1 万聖節	2	3	4	5
6	7 世界ビューティデー	8 中国記者節 立冬	9 消防日	10	11 ダブル11のショッ ピングデー 独身の日	12
13 寒衣節	14 映画バレンタインデー	15	16	17 国際学生の日	18	19
20 世界こどもの日	21 ⚠️ 旅順虐殺事件	22 小雪	23 感恩の日	24	25	26
27 下元節	28	29	30			

※敏感な日:
11月21日 旅順虐殺事件

○キーワード：

ダブル11、雪

○プロモーション策：

1. 11月8日（立冬）：冬向けの品物。暖房器具・魔法瓶・布団・下着等

2. 11月11日（ダブル11）：オンラインショップの各キャンペーン（商品の種類にかかわらず、一年間の中で一番盛大なバーゲン日）

3. 11月22日（小雪）：牛乳・お酒・風邪薬などの冬の雰囲気がある商品を宣伝する

4. 11月23日（感恩の日）：家族に感謝する

December — 2023/12

CROSS-BORDER NEXT



MON TUE WED THU FRI SAT SUN

				1	2 エイズ予防日	3
4	5	6	7 大雪	8	9 ⚠️ 世界サッカーの日 一二・九運動記念日	10
11	12 ⚠️ ダブル12のショッピングデー 西安事件記念日	13 ⚠️ 南京事件	14 ハグバレンタインデー	15	16	17
18	19	20	21 国際バスケットボールの日	22 冬至	23	24 クリスマス・イヴ
25 クリスマス 	26 ボクシングデー	27	28	29	30	31 大晦日

※敏感な日:
12月9日 一二・九運動記念日
12月12日 西安事件記念日
12月13日 南京事件

○キーワード:

爆買・クリスマス・年越し

○プロモーション策:

- 12月12日 (爆買二回目) : オンラインショップの各キャンペーンの始まり
- 12月22日 (冬至) : 団子・餃子などのキャンペーン
- 12月25日 (クリスマス) : 赤い・緑色を主題に、チョコ、インスタ映えの写真撮り場等
- 12月31日 (年越し) : ショッピングモールのカウントダウン活動・年末割引・年末まとめ

祝日名	休日期間	連休	備考
元旦	12/31 (土) ~ 1/2 (月)	3連休	
春節 (春节)	1/21 (土) ~ 1/27 (金)	7連休	1/28 (土)、1/29 (日) 振り替え出勤
清明節 (清明节)	4/5 (水)		
労働節 (劳动节)	5/1 (日) ~ 5/5 (木)	5連休	4/29 (土)、4/30 (日) 振り替え出勤
端午節 (端午节)	6/22 (木) ~ 6/24 (土)	3連休	6/25 (日) 振り替え出勤
中秋節 (中秋节)、国慶節 (国庆节)	9/29 (金) ~ 10/6 (日)	8連休	10/7 (土)、10/8 (日) 振り替え出勤
* 学生の夏休み	7月~8月	7週間~約2か月	
* 学生の冬休み	2月	1か月	

※ 上記の休日期間と振り替え出勤は参考用ですが、実際変更の可能性もあります。

敏感な日

▼リスクについて



最も危険な日。絶対に投稿はNG。当日に加えて前日・翌日についても投稿を控える方が望ましい。



基本的に投稿はNG。当日を避ければ前日・翌日についてはリスクは低い。



投稿自体はOK。但し出来事を想起させないように内容については注意が必要。

月	日	内容	リスク	備考
1月	18日	対華21カ条要求	中	1915年、日本が権益問題や邦人保護に関する要求を提出。
1月	28日	第一次上海事変	中	1932年、上海共同租界周辺で起きた日中両軍の衝突。
3月	15日	世界消費者権利デー	中	
4月	1日	エイプリルフール	中	
5月	3日	済南事件	中	1928年、日本人襲撃に対する日本軍の出兵。
5月	4日	五四運動	中	1919年、ベルサイユ条約への不満からの抗日、反帝国主義運動。
5月	9日	国恥記念日	低	1915年、21カ条要求の受諾日。
5月	12日	四川大地震記念日	高	
5月	30日	五・三〇事件	中	1925年、日本人経営の紡績工場でのストライキをきっかけとした反帝国主義運動。
5月	31日	塘沽協定締結日	低	1933年、満州事変の停戦協定締結日。
6月	1日	長沙事件	中	1923年、排日運動を鎮圧するために日本海軍陸戦隊が上陸した事件。
6月	4日	天安門事件/張作霖爆殺事件（*6月3日から6月5日避けたほうがいい）	高	1988年、中国政府が民主化運動を弾圧した事件。現在政府が最も警戒している。/関東軍によって奉天軍閥の指導者張作霖が暗殺された事件。
6月	5日	重慶トンネル爆撃事件	中	1941年、日本軍による大規模爆撃により防空トンネルで被害が出た。
7月	1日	中共結党記念日	中	1938年に結党記念行事を行おうとした際、1921年の第一回党大会開催日が7月何日か分からずとりあえず1日に指定したのが定着。
7月	7日	抗日戦争記念日/盧溝橋事件	高	1937年、夜間演習中の日本軍が実弾射撃音を聞いたことをきっかけにおこった戦闘。日中戦争のきっかけとなった。
7月	23日	中共第一回大会記念日	低	1921年、中国共産党第一回大会が開催された日。1950年代末に判明。
8月	1日	建軍節	低	1927年、南昌蜂起を機に人民解放軍が創設された。国民党に対する武装蜂起なので日本と直接関係はない。
8月	13日	第二次上海事変	中	1937年、中華民国軍の「日本租界」への攻撃に端を発する日本軍との軍事衝突。
8月	14日	慰安婦記念日		
8月	15日	終戦記念日※日本	中	1945年、日本の終戦記念日。
9月	3日	抗日戦争勝利記念日	高	1945年、第二次世界大戦で日本に勝利したとされる日。
9月	18日	満州事変	高	1931年、満州の奉天（現瀋陽）郊外の柳条湖で起きた鉄道爆破事件に始まる日中両軍の軍事衝突。
10月	1日	中華人民共和国建国の記念日	中	
11月	21日	旅順虐殺事件	中	1894年、日清戦争の旅順攻略戦の際、市内及び近郊で日本軍が清国軍敗残兵掃討中に発生したとされる事件。
12月	12日	西安事件記念日	中	
12月	13日	南京事件	高	1937年、日中戦争で日本軍が首都・南京を占拠した日。



お問い合わせ・ご連絡こちらまで

info@cbn.co.jp

ホームページ

www.cbn.co.jp www.linjie-tech.com